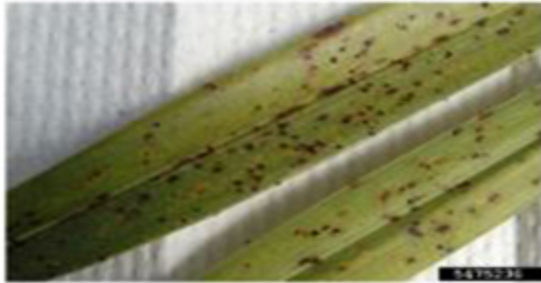




أمراض شجر النخيل وطرق علاجها

التفحّم الكاذب أو تفحّم أوراق النخيل

حيث يصيب وريقات (سعف) نخيل البلح، وتظهر الإصابة على شكل بقع صلبة صغيرة ذات لونٍ أسود ترتفع عن سطح الوريقة، وتكون لونها في البداية بنياً ثم تتحوّل إلى الأسود، وتسبب هذه البقع اصفرار الورقة وضعفها، ثم موت بعض الأجزاء منها.



طرق العلاج:

- التخلص من الأوراق المصابة أثناء عملية التقليم.
- رش الشجرة بمزيج يورددو بعد جمع المحصول مباشرة في فصل الخريف، حيث تكون المدة بين كل رشّة ورشّة ثلاثة أسابيع، ورشها مرة أخرى في أوائل فصل الربيع.

تعفن الطلع

ينتج هذا المرض بسبب الفطريات، حيث تظهر الإصابة على شكل بقع صغيرة ذات لونٍ أسود، تظهر في العادة على الجزء العلوي لغلاف الطلع الخارجي، ثم تنتقل إلى الشماريخ والأزهار وقد تمتد إلى العرجون نفسه.



طرق العلاج:

- الامتناع عن تلقيح النخيل بواسطة الطلع المصاب الذي يؤخذ من أشجار ذكورٍ مصابة.
- التخلص من العناقيد الزهرية المصابة مع حواملها و الأوراق القديمة (السعف) وقواعدها من الأشجار، و حرقها بعيداً عن البستان.
- رش النخيل بمادة الفايقون.